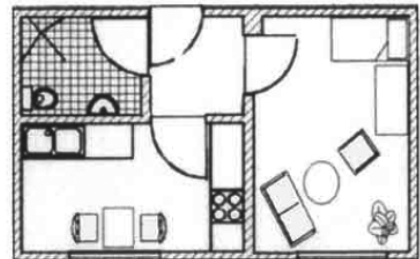


Haus »Advivendum C.D.« Die Wohnungen

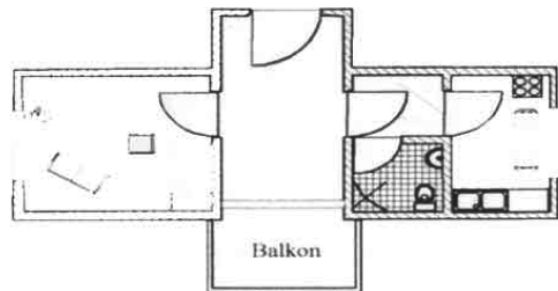
Wohnungstyp 1

Wohnfläche ca. 32 m²



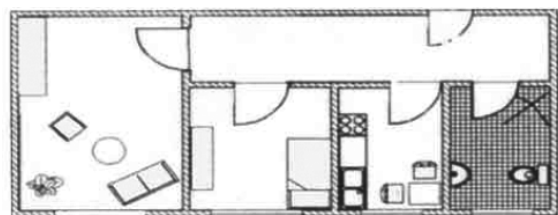
Wohnungstyp 2

Wohnfläche ca. 46 m²



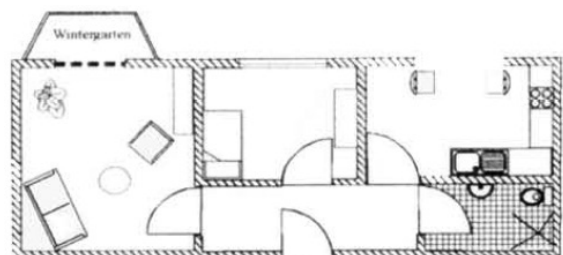
Wohnungstyp 3 (2 Personen)

Wohnfläche ca. 49 m²



Wohnungstyp 4 (2 Personen)

Wohnfläche ca. 58 m²



Im Mietpreis enthalten:

- Serviceleistungen (Basispaket)
- Tag & Nacht Hausnotrufsystem
- Fahrstuhl im gesamten Haus (ebenerdiger Zugang)

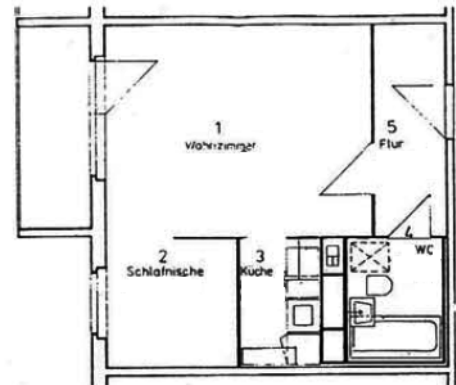
Haus »Am Schlossgarten« Die Wohnungen

28 Wohnungen mit Balkon

Wohnfläche ca. 38 m²

Im Mietpreis enthalten:

- Serviceleistungen (Basispaket)
- Tag & Nacht Hausnotrufsystem
- Fahrstuhl im gesamten Haus (ebenerdiger Zugang)



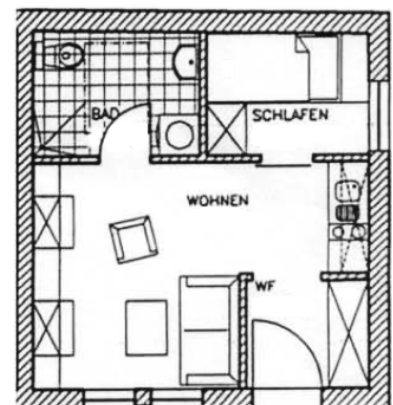
Wohnappartements »Alt-Karow« Die Wohnungen

6 Appartements

Wohnfläche ca. 28 m²

Im Mietpreis enthalten:

- Serviceleistungen (Basispaket)
- Tag & Nacht Hausnotrufsystem
- Reinigungsservice (Fenster)
- Einbauküche



schematischer Aufriss der Appartements

Übersicht »Basispaket und Wahlleistungen«

Basispaket

- Tag & Nacht Notrufsystem
- wöchentliches Veranstaltungsangebot
(Gesellschaftsspiele, Gesprächsgruppen, Zirkelarbeit, Tagesausflüge, etc.)
- Nutzung der Gemeinschaftsräume
- Beratung & Hilfe in behördlichen Angelegenheiten
- Unterstützung in allen Belangen des täglichen Lebens
- Hausarzt kommt in die Wohnung
- Hausmeisterservice
- Unterstützung bei Formalitäten zum Umzug

Wahlleistungen

- Pflege in der Wohnung
- Gestaltung und Durchführung privater Festlichkeiten
- Friseur, Pediküre, Kosmetik
- Wäscheservice
- Reinigungsservice
- Fensterreinigung
- Handwerkerdienste
- Hilfe bei der Umzugsorganisation

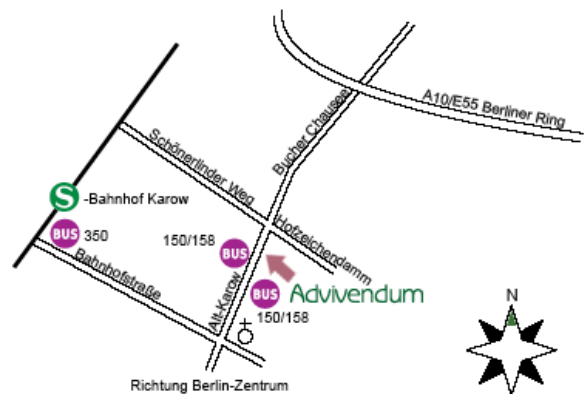
Kontakt zu Advivendum

Betreutes Wohnen

Telefon +49 (0)30. 47 49 79 80
E-Mail pflege@advivendum.de

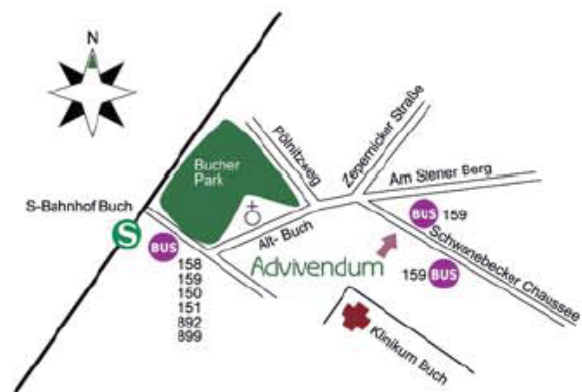
Appartements »Alt-Karow«

Anschrift Alt-Karow 20
13125 Berlin



Haus »Advivendum C. D.«

Anschrift Schwanebecker Chaussee 6
13125 Berlin



Haus »Am Schlossgarten«

Anschrift Schloßallee 3
13156 Berlin

