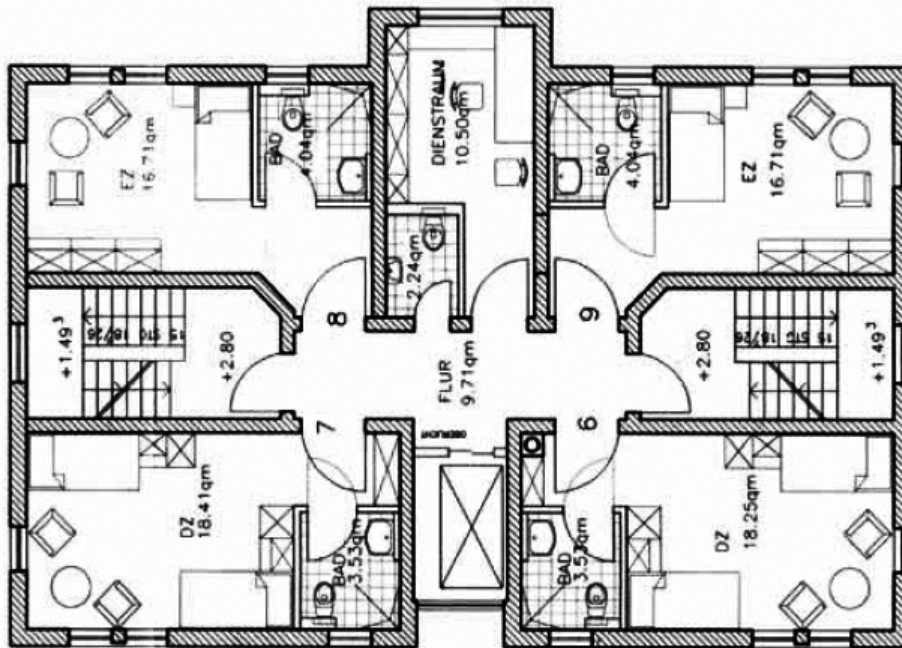


## Haus »Epikur«



### monatlicher Eigenanteil bei Pflegegrad II-V

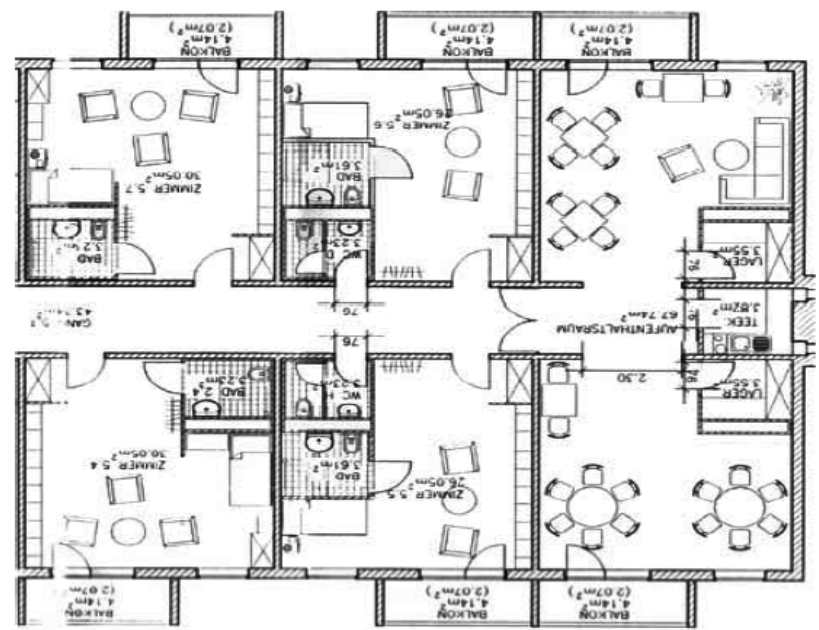
(Berechnungsgrundlage: 30,42 Kalendertage)

Pflegegrad	Einzelzimmer	Doppelzimmer
II	1.838,82 €	1.760,34 €
III	1.839,02 €	1.760,54 €
IV	1.838,90 €	1.760,42 €
V	1.838,87 €	1.760,39 €

### zuzüglich übernimmt die Pflegeversicherung monatlich

Pflegegrad	Zuschuss in Höhe bis / mtl.
II	770,00 €
III	1.262,00 €
IV	1.775,00 €
V	2.005,00 €

**Haus »Am Schlossgarten«**



**monatlicher Eigenanteil bei Pflegegrad II-V**  
 (Berechnungsgrundlage: 31 Kalendertage)

Pflegegrad	Einzelzimmer	Doppelzimmer
II	1.976,93 €	1.875,63 €
III	1.977,13 €	1.875,83 €
IV	1.977,01 €	1.875,71 €
V	1.976,98 €	1.875,68 €

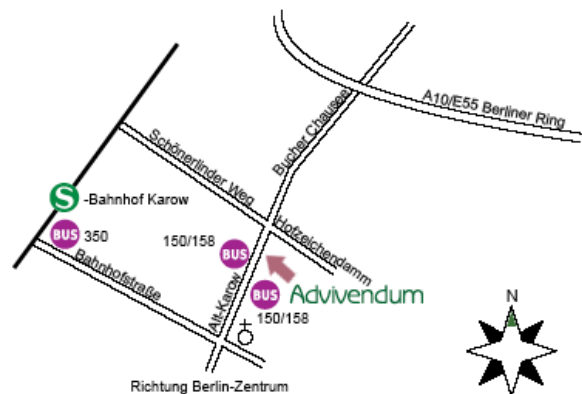
**zuzuglich übernimmt die Pflegeversicherung monatlich**

Pflegegrad	Zuschuss in Höhe bis / mtl.
II	770,00 €
III	1.262,00 €
IV	1.775,00 €
V	2.005,00 €

## Kontakt zu Advivendum

### Haus »Epikur«

Telefon +49 (0)30. 94 79 42 00  
E-Mail [pflege@advivendum.de](mailto:pflege@advivendum.de)  
Anschrift Alt-Karow 20  
13125 Berlin



### Haus »Am Schlossgarten«

Telefon +49 (0)30. 91 42 51 93  
E-Mail [pflege@advivendum.de](mailto:pflege@advivendum.de)  
Anschrift Schloßallee 3  
13156 Berlin

