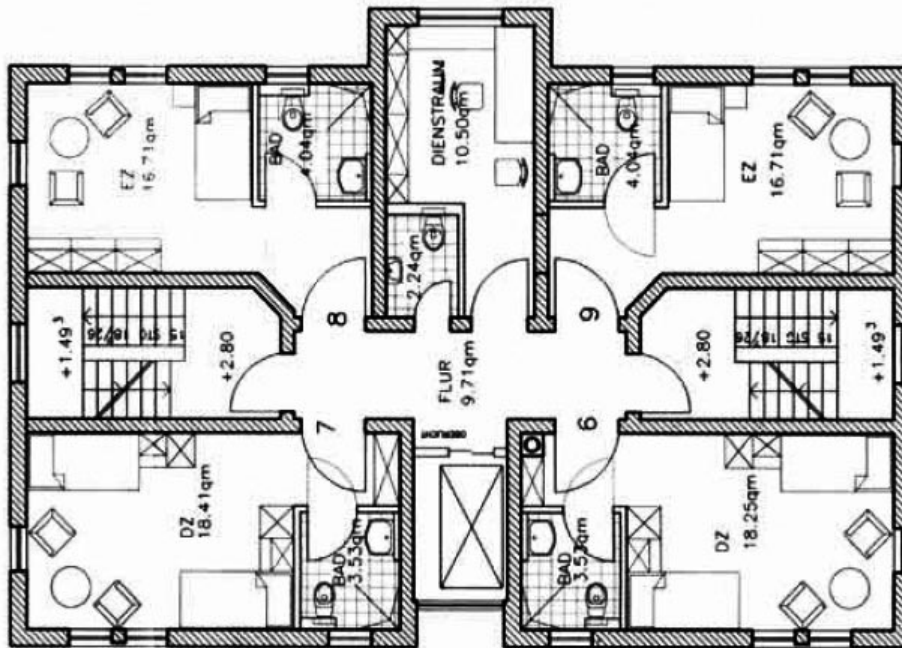


Haus »Epikur«



monatlicher Eigenanteil bei Pflegegrad II-V

(Berechnungsgrundlage: 30,42 Kalendertage)

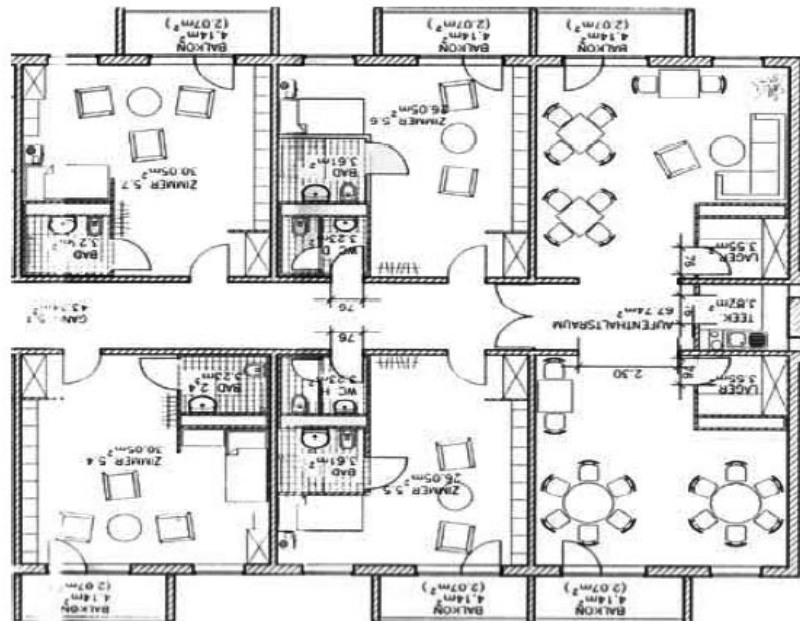
Pflegegrad	Einzelzimmer	Doppelzimmer
II	1.838,82 €	1.760,34 €
III	1.839,02 €	1.760,54 €
IV	1.838,90 €	1.760,42 €
V	1.838,87 €	1.760,39 €

zuzüglich übernimmt die Pflegeversicherung monatlich

PflegegradZuschuss in Höhe bis / mtl.

II	770,00 €
III	1.262,00 €
IV	1.775,00 €
V	2.005,00 €

Haus »Am Schlossgarten«



monatlicher Eigenanteil bei Pflegegrad II-V

(Berechnungsgrundlage: 30,42 Kalendertage)

Pflegegrad	Einzelzimmer	Doppelzimmer
II	1.976,93 €	1.875,63 €
III	1.977,13 €	1.875,83 €
IV	1.977,01 €	1.875,71 €
V	1.976,98 €	1.875,68 €

zuzüglich übernimmt die Pflegeversicherung monatlich

PflegegradZuschuss in Höhe bis / mtl.

II	770,00 €
III	1.262,00 €
IV	1.775,00 €
V	2.005,00 €

Kontakt zu Advivendum

Haus »Epikur«

Telefon +49 (0)30. 94 79 42 00
 E-Mail pflege@advivendum.de
 Anschrift Alt-Karow 20
 13125 Berlin



Haus »Am Schlossgarten«

Telefon +49 (0)30. 91 42 51 93
 E-Mail pflege@advivendum.de
 Anschrift Schloßallee 3
 13156 Berlin

