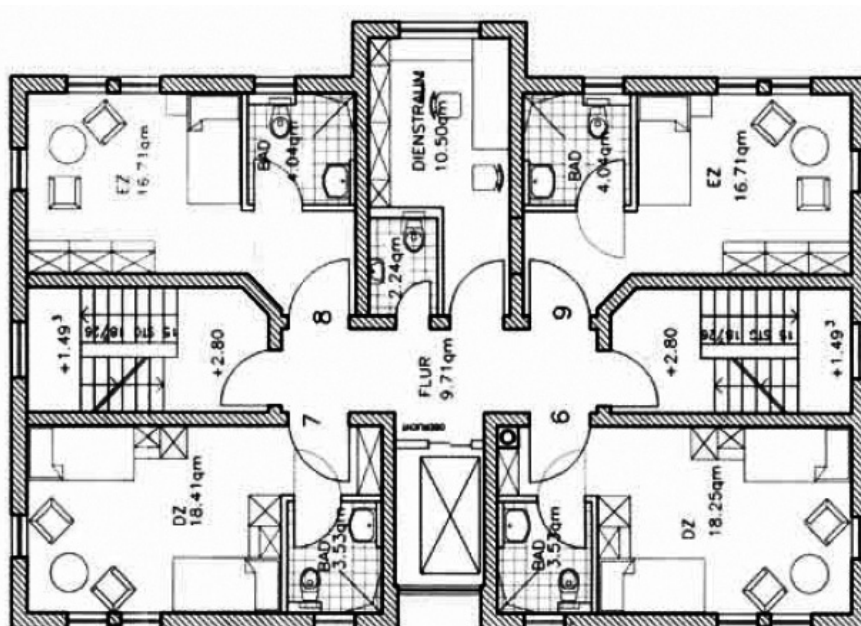


## Haus »Epikur«



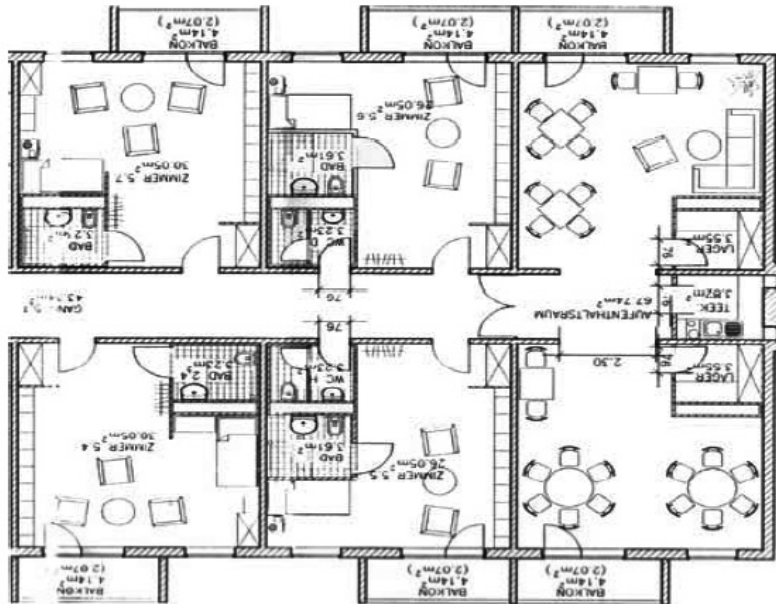
Grundriss einer Bewohneretage

monatlicher Eigenanteil	im Einzelzimmer	im Doppelzimmer
Pflegestufe I	1.393 €	1.315 €
Pflegestufe II	1.680 €	1.602 €
Pflegestufe III	1.836 €	1.759 €
Härtefall	1.832 €	1.754 €
ohne Pflegestufe	1.951 €	1.873 €

### zuzüglich übernimmt die Pflegeversicherung monatlich

Pflegestufe I	1.023 €
Pflegestufe II	1.279 €
Pflegestufe III	1.510 €
Härtefall	1.825 €

## Haus »Am Schlossgarten«



monatlicher Eigenanteil	im Einzelzimmer	im Doppelzimmer
Pflegestufe I	1.529 €	1.429 €
Pflegestufe II	1.816 €	1.716 €
Pflegestufe III	1.972 €	1.872 €
Härtefall	1.968 €	1.868 €
ohne Pflegestufe	2.087 €	1.987 €

### zuzüglich übernimmt die Pflegeversicherung monatlich

Pflegestufe I	1.023 €
Pflegestufe II	1.279 €
Pflegestufe III	1.510 €
Härtefall	1.825 €

## Kontakt zu Advivendum

### Haus »Epikur«

Telefon +49 (0)30. 94 79 42 00  
E-Mail [pflege@advivendum.de](mailto:pflege@advivendum.de)  
Anschrift Alt-Karow 20  
13125 Berlin



### Haus »Am Schlossgarten«

Telefon +49 (0)30. 91 42 51 93  
E-Mail [pflege@advivendum.de](mailto:pflege@advivendum.de)  
Anschrift Schloßallee 3  
13156 Berlin

